

ARQUITETURA & MERCADO DE LUXO



ANA CLÁUDIA THORPE

anathorpe@gmail.com

THORPEDO

“Que a importância de uma coisa não se mede com fita métrica nem com balanças nem barômetros etc. /Que a importância de uma coisa há que ser medida pelo encantamento que a coisa produz em nós.”

Manoel de Barros

17/07/2021

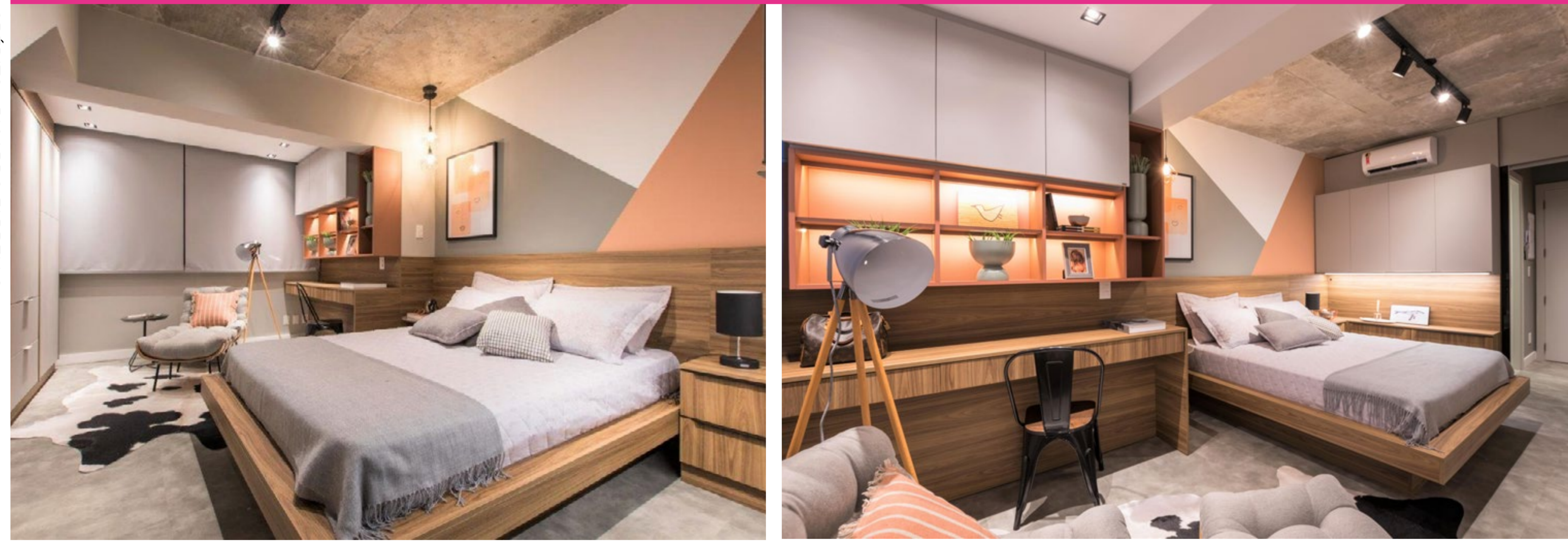
instagram: @anaclaudiathorpe



PROJETO DA SEMANA

Este apartamento, em Recife, leva a assinatura das arquitetas Elza Mendonça e Lorena Pontual, da PMZ Arquitetura, que optaram para esse projeto, para uma jovem família, o estilo clássico contemporâneo. Os ambientes foram integrados, a cor branca foi predominante com toques de champanhe e detalhes na paleta rose. Na sala de jantar destaque para um móvel de apoio, desenhado pelas profissionais, para abrigar a coleção de cristais. A cozinha segue com a paleta da casa, e ainda mais funcional, pela junção com a copa, facilitando o cotidiano dos clientes.

DICA DECOR

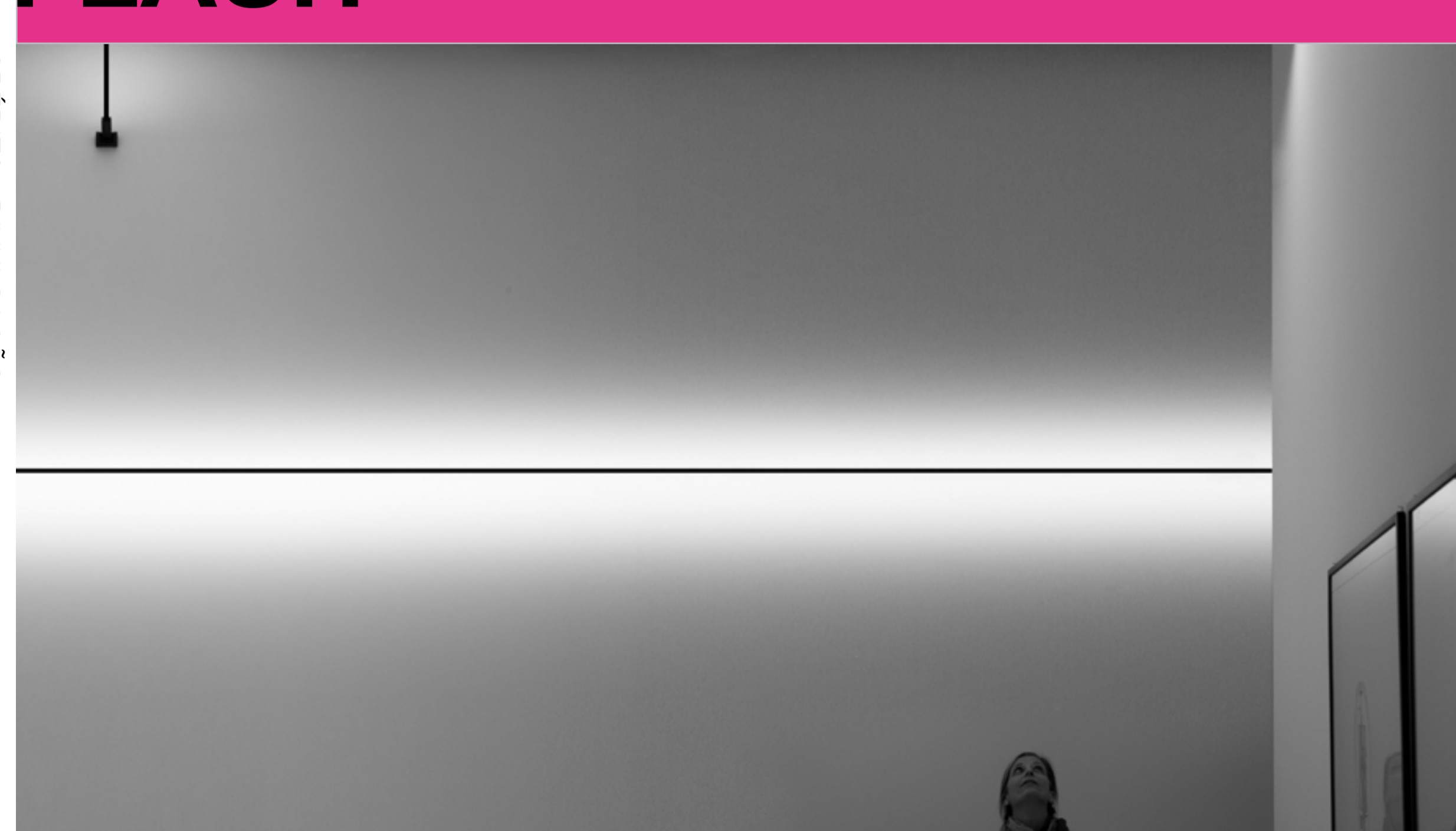


A dica é da arquiteta gaúcha Soraya Romanowsky para esse dormitório, que uniu um projeto funcional, com estilo industrial. O ambiente conta com uma composição de móveis modernos com linhas retas. O projeto recorre ao aproveitamento de espaços inteligentes e da união da madeira com o cimento queimado. Entre as cores utilizadas, a terracota para a escrivaninha, destacando a cor quente no espaço, uma forte tendência e o cinza sempre elegante.

PROGAMA DE HOJE

Hoje no Programa Ana Cláudia Thorpe Entrevista recebo o jornalista e escritor, Arnaud Mattoso e o instrumentista e compositora, Luciano Magno (foto), na TV Nova/Cultura, canal 22, as 20 horas.

FLASH



Em homenagem ao super-herói de quadrinhos, essa luminária assinada pelo designer italiano Davide Groppi, exclusiva para a FAS Iluminação, é uma versão revirada da Infinito, que cria iluminação direta fluindo para baixo a partir da fonte de luz. Maravilhosa!



GIRO BUSINESS

EDIFÍCIOS BIOFÍLICOS

A Idea!Zarvos Incorporadora, em São Paulo, vem se destacando no mercado imobiliário de luxo pela utilização do conceito de biofilia, resgatando a integração homem/natureza, através da aplicação nos seus projetos, buscando valorizar características naturais, como luz, ventilação e vegetação. A combinação desses elementos, gera sensação de acolhimento por meio da percepção olfativa, tátil, visual e sonora desenvolvendo uma relação de pertencimento ao indivíduo. Desde a escolha do profissional que assina o prédio, passando pelos cuidados com o entorno por meio de ações de gentileza urbana, até a valorização do bairro e fomento da economia local são levados em consideração. Um pensamento verde que veio para ficar!

VERDE POR TODA PARTE



A Samambaia, loja especializada em produtos e serviços para jardinagem, em Boa Viagem, no Recife, está de cara nova. Na loja você encontra tudo para decorar ambientes internos e externos, tais como vasos vietnamitas, chineses, grande variedade de plantas. Eles ainda oferecem serviços de paisagismo e manutenção de jardins. Vale conferir na av. Domingos Ferreira, 311.

DESIGN BIOFÍLICO



Para quem deseja implementar o design biofílico nos seus projetos, visando o bem-estar dos moradores, a Criare lançou a Coleção Átomo que tem padrões específicos para essa finalidade, como o amadeirado Carballo, o metalizado Luminus e a pedra Aurum, utilizados nessa cozinha. Grande sacada!

FINO ACABAMENTO
Elizabeth Exclusive

APROVEITE PELOS FONES:
81 3040.3559 / 99299.8284

PORCELANATO PRONTA-ENTREGA

Itajaí Cerejeira 62.5x125



PRODUTO DISPONÍVEL ENQUANTO DURAR O NOSSO ESTOQUE. FOTO MERAMENTE ILUSTRATIVA.



MILHARES DE CORES.
MILHARES
DE POSSIBILIDADES
PARA VOCÊ.

Iquine CORES PARA TODOS



Spa Leger Porto De Galinhas

Cliente Audi Center Recife merece o melhor
Seja nos serviços ou no lazer, conte com as
vantagens do Vip Card Audi

Audi Center Recife



Blue Prime Agência de Viagens